



Chambre
de **Métiers**
et de l'**Artisanat**

AUVERGNE-RHÔNE-ALPES

ARDÈCHE

DOSSIER DE CANDIDATURE APPEL A MANIFESTATION D'INTERET

La Mairie de Désaignes (Ardèche) recherche un exploitant pour
la future boucherie charcuterie artisanale du village

Le dossier de candidature complet est à envoyer par
courrier à l'adresse suivante :

Chambre de Métiers et de l'Artisanat de l'Ardèche
Service Entreprises et Territoires
70 Allée des Ondines
BP 356 – 07503 GUILHERAND-GRANGES Cedex

ou par mail à l'adresse suivante :
johann.sodini@cma-auvergnerhonealpes.fr

Fiche de présentation de l'opportunité

1. LE TERRITOIRE

Désaignes, commune ardéchoise d'environ 1 200 habitants, est située au cœur de la vallée du Doux, à une trentaine de kilomètres au nord-ouest de Valence. Classé *Village de caractère*, ce bourg médiéval fait partie du Parc naturel régional des Monts d'Ardèche et s'inscrit dans un environnement naturel préservé, entre collines boisées, rivières et paysages agricoles. Son riche patrimoine, marqué par un château du XII^e siècle, des remparts et un centre ancien authentique, en fait une destination appréciée des amateurs d'histoire, de randonnée et de tourisme vert.

L'économie locale s'appuie sur une combinaison d'agriculture traditionnelle (élevage, castanéiculture), d'artisanat, de commerces de proximité et d'activités touristiques et culturelles. Désaignes bénéficie d'une vie locale dynamique, portée par des événements, des marchés et des initiatives valorisant à la fois le patrimoine, les savoir-faire et les produits du terroir ardéchois.

Localisation du village de Désaignes



2. LE CONTEXTE

La commune de Désaignes ne dispose plus de boucherie-charcuterie artisanale depuis plus de trois ans suite au départ du professionnel en place sur la commune voisine de Lamastre. Consciente de l'enjeu économique, social et d'attractivité que représente le maintien de cette activité de première nécessité, la commune de Désaignes a engagé, en partenariat avec la Chambre de Métiers et de l'Artisanat Auvergne-Rhône-Alpes, une démarche visant à recréer une activité de boucherie-charcuterie durable sur la commune.

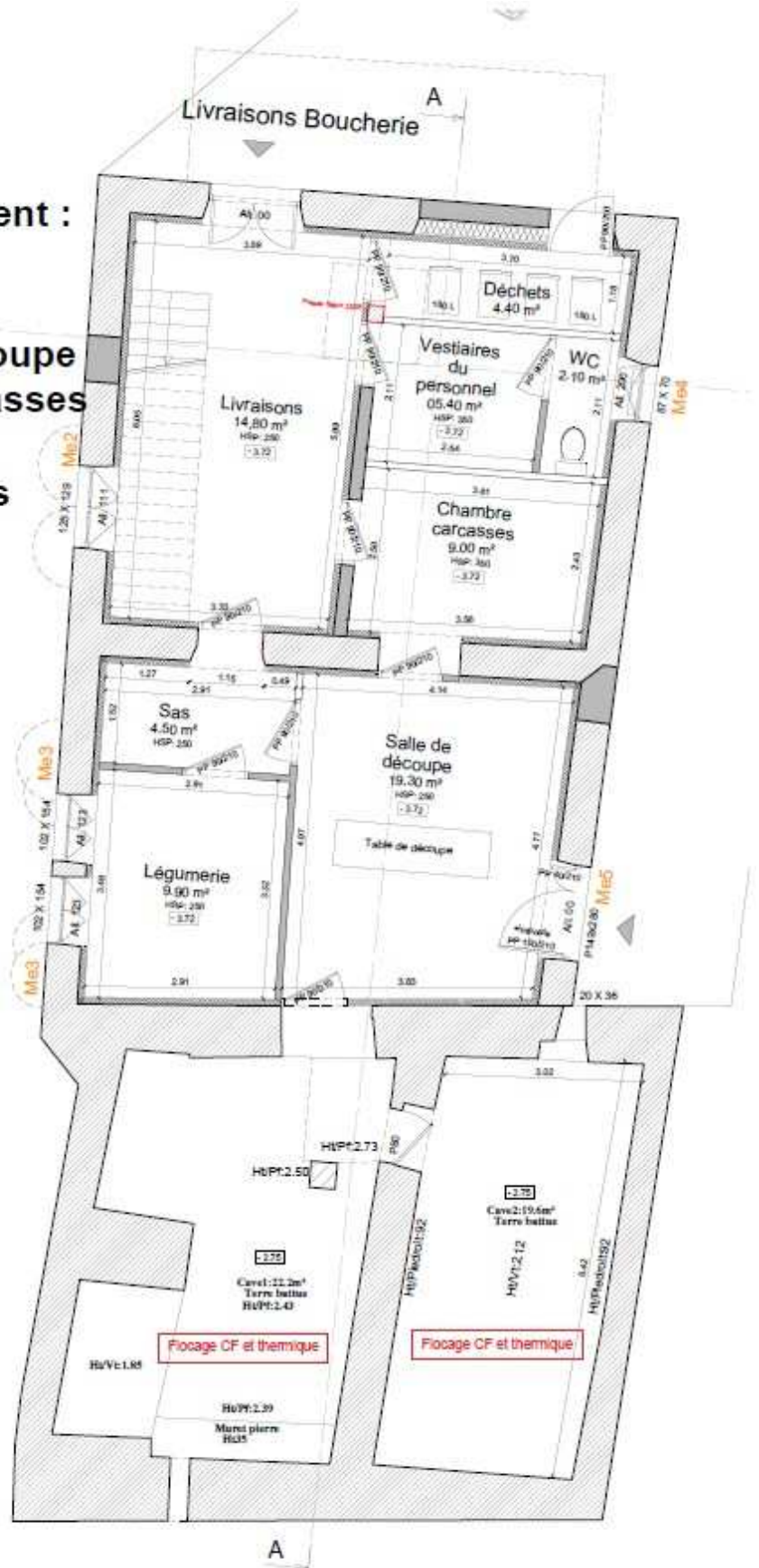
La Chambre de Métiers et de l'Artisanat de l'Ardèche est ainsi partenaire de la commune pour sélectionner, puis accompagner le futur exploitant afin de sécuriser la création de cette activité. Le syndicat professionnel des bouchers-charcutiers de l'Ardèche est également associé aux actions engagées.

3. LES LOCAUX



A ce niveau se trouvent :

- les livraison
- la légumerie
- la salle de découpe
- Chambre carcasses
- les vestiaires
- le local déchets

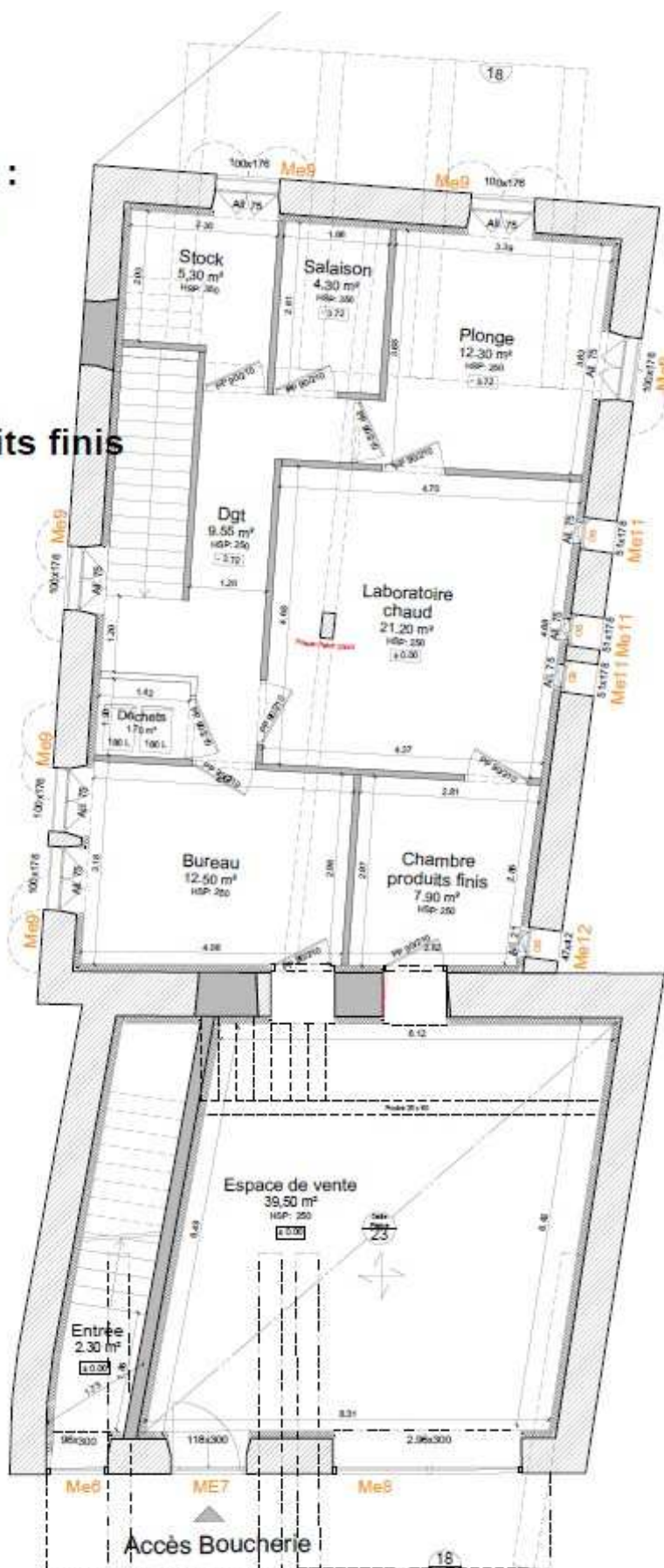


PLAN R-1

A ce niveau se trouvent :

- l'espace de vente
- le bureau
- la laboratoire
- la plonge
- la salaison
- la chambre produits finis
- un stock
- un local déchets

A la fin de la journée les déchets seront évacués vers l'étage inférieur, dans le local poubelles.



PLAN RDC

Les principales caractéristiques de l'opportunité :

- Création d'un fonds de commerce sans droit d'entrée
- Locaux professionnels présentant une surface globale de 168 m² en conformité avec les dernières normes en vigueur en matière d'hygiène, de sécurité et d'accessibilité
- Prise en charge d'une partie des équipements professionnels selon la situation du porteur de projet.
- Bail commercial proposé avec un loyer modéré et progressif sur les 3 premières années d'exploitation
- Logement proposé à l'étage
- Situation en bord de route départementale (plus de 2000 véhicules/jour en moyenne)
- Potentiel de chiffre d'affaires estimé entre 230 et 290 K€

Les objectifs du projet communal :

Pour continuer à faire de Désaignes un village vivant et dans le cadre du label « village de caractère », la commune souhaite pouvoir offrir des produits locaux de qualité et étoffer son offre commerciale. Grâce à ses nombreuses manifestations, à son attrait touristique et à ses résidences secondaires, la commune dispose d'un véritable potentiel à valoriser et à développer.

François Soubeyrand, Maire de Désaignes

Le candidat sélectionné bénéficiera d'un accompagnement global :

- Pour sécuriser le lancement de l'activité :
Réalisation du prévisionnel d'activité, conseil juridique, appui au montage du dossier de financement (intégrant un prêt à taux 0%)
- Pour démarrer sereinement l'exploitation :
Analyse de la rentabilité de l'entreprise, conseil pour le développement commercial, appui pour la communication digitale.

4. LE PROFIL RECHERCHÉ

Le candidat à l'installation devra démontrer au travers du projet présenté :

- Sa motivation à s'investir et à réussir
- Son savoir-faire métier
- Ses aptitudes entrepreneuriales
- Sa solidité financière
- Sa capacité d'écoute et d'adaptation

5. MODALITÉS DE CANDIDATURE

Le dossier de candidature complet doit être transmis à la Chambre de Métiers et de l'Artisanat de l'Ardèche **avant le 29 mai 2026.**

Après analyse des candidatures reçues, un comité de sélection réunissant l'ensemble des partenaires du projet sera organisé (représentants de la commune, de la Chambre de Métiers et de l'Artisanat de l'Ardèche et de l'Union des Bouchers-Charcutiers de l'Ardèche).

Les candidatures seront jugées en fonction de plusieurs critères non exhaustifs :

- Adéquation du projet avec les objectifs de la mairie
- Qualité du projet présenté
- Motivations du/des candidat(e)s

Dossier de candidature

1) Coordonnées du candidat

NOM :

Prénom :

Date de naissance :

Adresse :

Téléphone fixe :

Portable :

E-mail :

Si d'autres partenaires ou associés, Merci de les mentionner ci-dessous :

2) Le projet

Présentation du ou des candidats

(Votre expérience, vos diplômes, vos motivations, vos points forts, etc.)

Description du projet

(Votre vision globale du projet, votre organisation de production et de vente, les jours et horaires d'ouverture prévus, les services développés pour la clientèle, la stratégie de développement et de communication, la forme juridique prévue, etc.)

Analyse du marché

Analyse de la concurrence

Disponibilité pour la création

3) Plan de financement prévisionnel

Besoins		Ressources	
Détails des investissements	Montant HT	Détails des financements	Montant HT
		Apport Personnel	
		Emprunts	
		Autres (à préciser) :	
TOTAL		TOTAL	

Pièces jointes au dossier

- Curriculum Vitae du (ou des) candidat(s)
- Copie des titres et diplômes
- Une lettre de motivation
- Tout document à même d'apporter une plus-value à la candidature

Si la candidature est portée par une entreprise déjà en activité, joindre au dossier les trois derniers bilans d'activité complets et la copie des statuts (le cas échéant).

En partenariat avec :



Désaignes (Ardèche)



70 Allée des Ondines 07500 Guilhaud-Granges
04 75 07 54 00
<https://www.cma-ardeche.fr/>